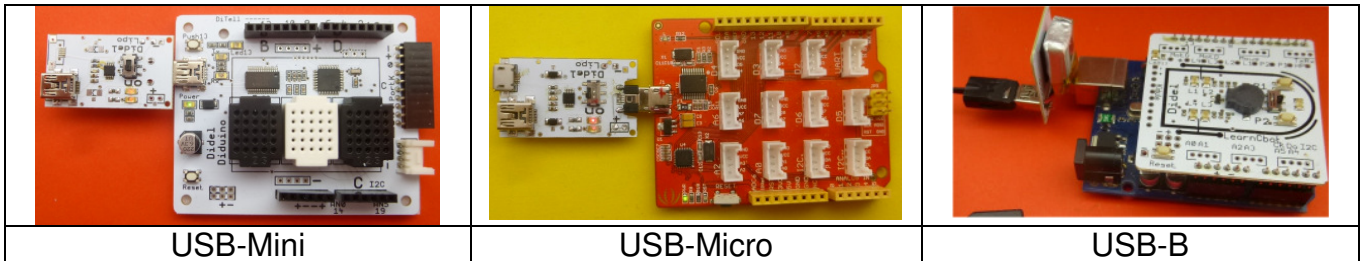


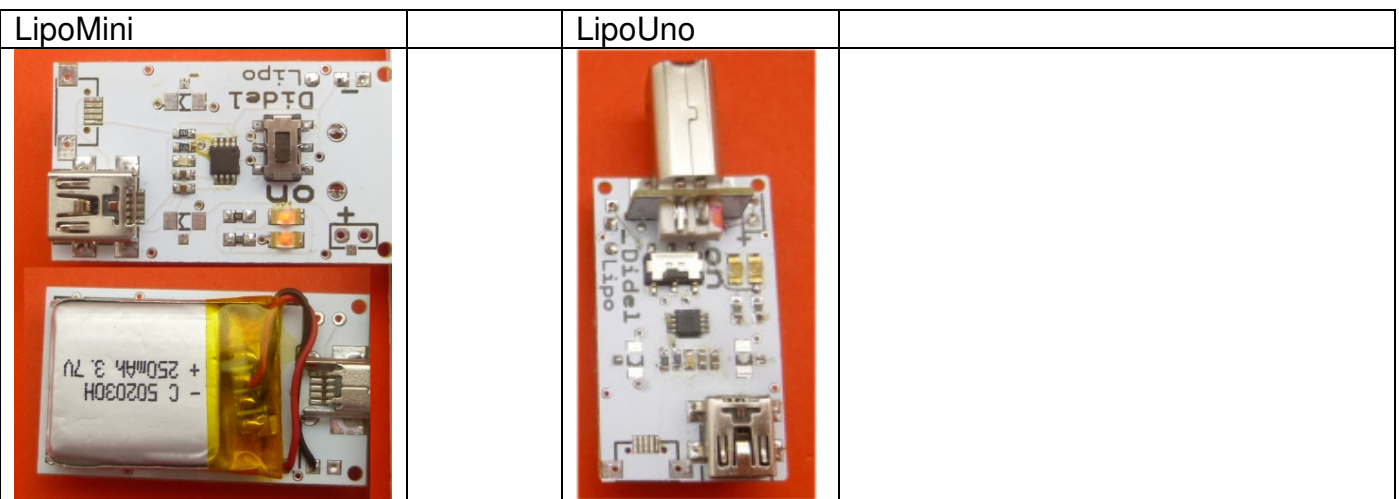
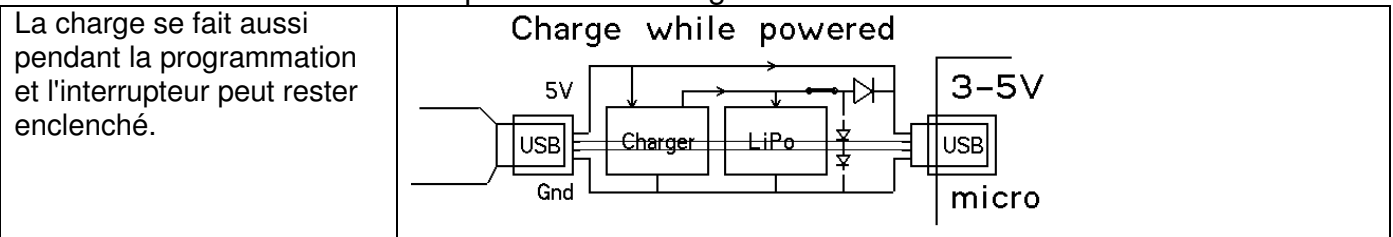
Accu LiPo pour Diduino

La carte Diduino, comme toutes les cartes compatibles Arduino (note 1) et la plupart des capteur, fonctionnent très bien à 3.3-3.7V, la tension d'une batterie LiPo. Pour démontrer ce que vous avez programmé, le module Lipo s'enfiche à la place du connecteur USB et apporte suffisamment de courant pour la plupart des applications. Le module n'est pas limité par la dimension de l'accu. En standard, c'est un 140mAh. Un connecteur permet la recharge. Les variantes pour USB-B et USB-micro sont disponibles.



La carte est livrable avec et sans Lipo. Les Lipos sont faciles à trouver, mais attention, il faut les connecter correctement pour ne pas détruire le circuit chargeur. N'utiliser que des LiPos de 500mA max, qui ne présentent aucun danger. Les LiPos de petits drones (100ma) sont largement suffisant dans la plupart des cas.

La solution simple est de connecter le LiPo d'un jouet et avec des solutions de câblage plus ou moins propre, utiliser le chargeur du jouet pour recharger le LiPo. Le module LiPo de Didel est simple et fiable. Il a un connecteur USB compatible avec votre carte. Un connecteur mini-USB permet de recharger le module.



Indicateur de charge

Observez les 2 LEDs proches de l'interrupteur. Si la tension est supérieure à 3.6V, les 2 LEDs sont allumées. Si elle est inférieure à 3.2V, une seule LED est allumée et il est temps de recharger l'accu.