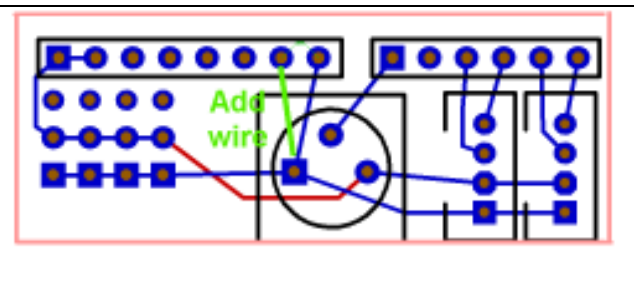
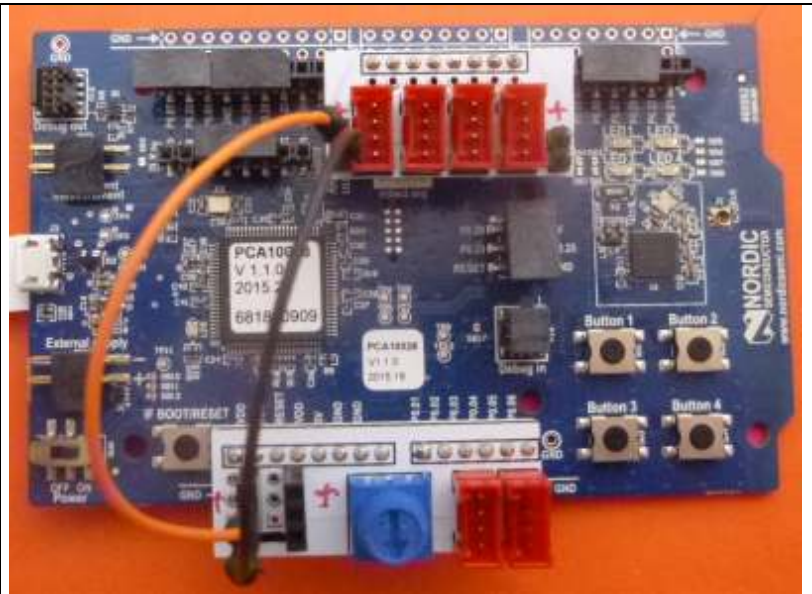




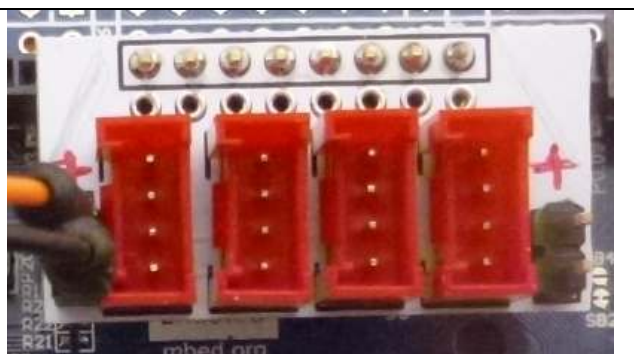
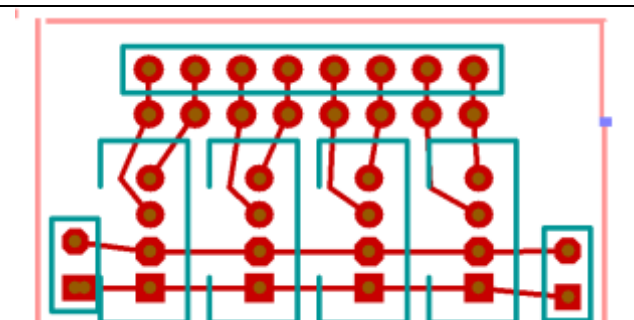
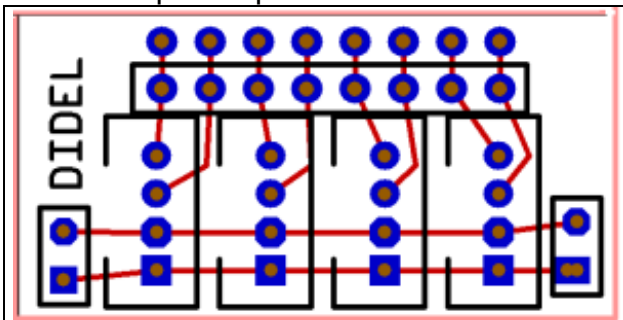
## Kit s nRF51 – Faciliter les tests

-- non testés au 11.9.2015 --



Les connecteurs à 3 pins –G (gabriel) tolèrent les erreurs d'insertion les plus fréquentes.

Le 2e adapateur peut être monté sur une face ou sur l'autre



Remarques. Les entrées-sorties sont 5V ou 3.3V, courant max 5mA ou 0.5mA. Les adaptateurs seront modifiés (cavaliers, inscriptions selon les souhaits des utilisateurs).