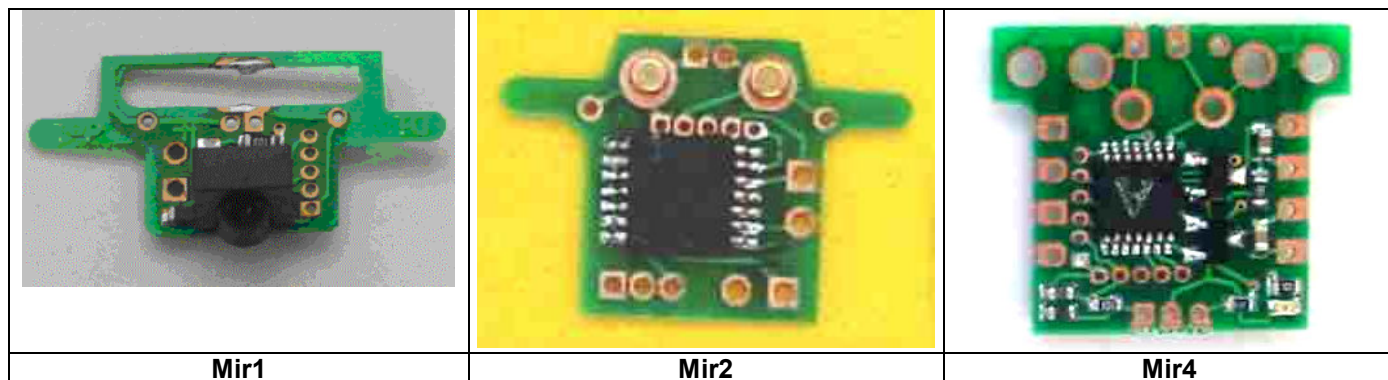


MIR, famille de modules IR avec microcontrôleurs PIC pour avions ultralégers, gadgets miniatures, maquettes

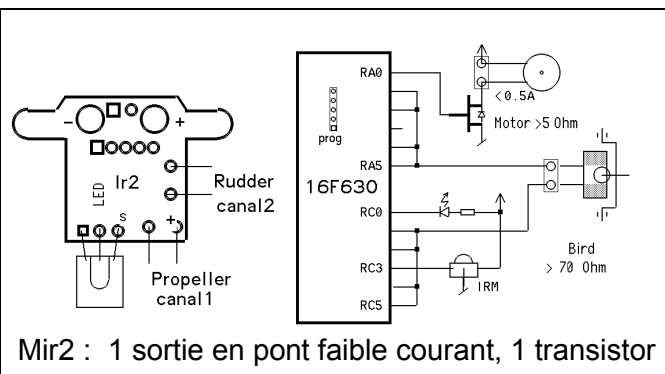


Les MIRs visent des applications faible puissance en modélisme et sont prévu pour commander des moteurs à partir d'un signal infrarouge. Ils peuvent être aussi commander des diodes lumineuses, lire un poussoir ou un capteur de température. Pour les utiliser correctement, il faut comprendre les caractéristiques électronique des processeurs et circuits amplificateurs. L'alimentation des circuits MIR est de 2.5 à 6V. Le courant à vide est de quelques mA, beaucoup moins si le processeur est endormi.

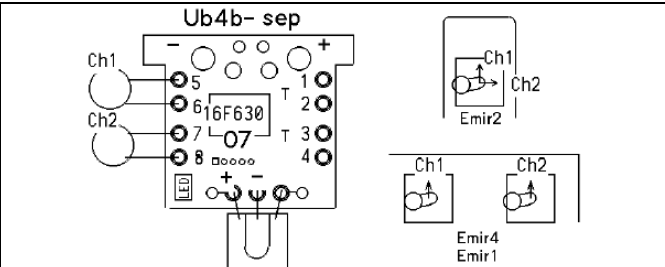
Mir1	1 sortie en pont faible courant, 1 entrée IR	15.-
Mir2	1 sorties en pont 40 mA, 1 sortie transistor 0.5 A, 1 entrée IR	20.-
Mir4	2 sorties en pont 0.4A, 2 sorties transis. 0.5 A, 1 entrée IR	24.-
Mir6	6 sorties pour servos, 1 sortie amplifiée 0.5A, 1 entrée IR	20.-

MIR1 a été prévu pour commander un actuateur magnétique (BIRD) avec un courant maximum de 30 mA à 3V. L'application est un planeur ou avion caoutchouc de 2-3grammes, dont on commande la direction seulement. La pile CR1220 s'insère dans une fente et évite un interrupteur. www.didel.com/lr/Mir1.pdf
Les essais ont montrée que la tension sur le récepteur infrarouge limite la distance à quelques mètre. Avec un Lipo 15 mAh, Daniel Gourribon a fait un joli vol – merci pour la vidéo. http://www.dailymotion.com/video/xbz5cv_hangarrat-telecommande_webcam

MIR2 a une sortie en pont faible courant (max 30-40 mA) et une sortie transistorisée 0.5A. Il convient pour des avions de 4-8 grammes avec un actuateur magnétique de 50 Ohm et plus. Mir2 peut aussi piloter des applications qui demandent de commander par le transistor un courant <500mA avec une tension séparée de 12V. Détails sous : www.didel.com/lr/Mir2.pdf
L'alimentation se fait par un Lipo 10 à 50 mAh avec connecteur Bahoma 5mm. On peut aussi souder 2 fils.



Mir4 ou Ub4 offre 2 sorties en pont 0.4A et 2 sorties transistorisées 0.5A, **mais** la télécommande Emir4 ne peut commander que 3 canaux. Plusieurs versions logicielles existent, pour commander au mieux des avions et des robots www.didel.com/lr/Mir4.pdf



Texte plus détaillé sur tous les modules Mir. www.didel.com/lr/Mir.pdf
et les transmetteurs infrarouge Emir : www.didel.com/lr/Emir.pdf