

Bâton magique

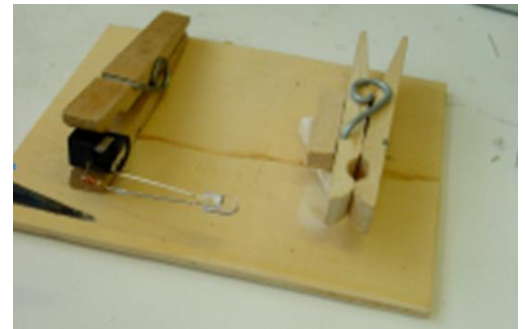
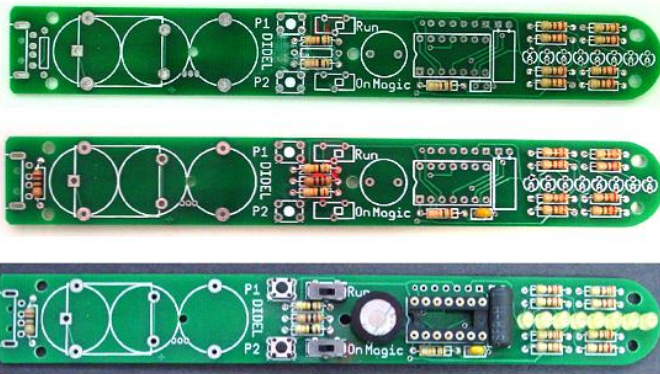
Kit facile à souder



Le bâton magique permet de visualiser une dizaine de prénoms programmés ou codés dans sa mémoire. Lorsqu'on agite le bâton, on peut lire le nom sélectionné grâce à la persistance rétinienne. C'est magique !

Prix de bâton magique en kit : 30.-
Prix du bâton magique monté : 50.-

Notice de montage complète :
www.didel.com/kits/BatonKit.pdf
Notice d'utilisation complète:
www.didel.com/kits/BatonEmploi.pdf



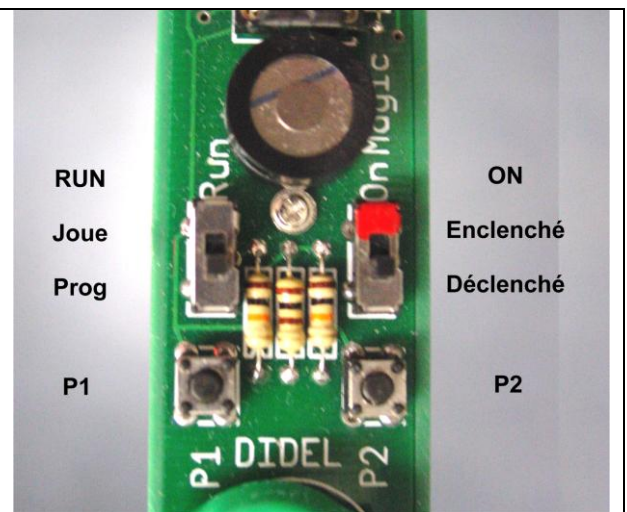
Facilitez le montage avec au moins une pincette collée sur une planchette, pour éviter que le circuit imprimé ne bouge pendant la soudure.

Introduire les noms

- Activer Prog
- Presser P1 pour préparer le code
- Presser P2 pour passer à la lettre suivante
- Une action courte passe au suivant,
- Une impulsion longue (1s) passe au précédent.
- 2 secondes sans action mémorise et on désactive Prog pour jouer.

Jouer

- Pour afficher un nom, presser n fois P2 pour sélectionner la piste n



Programmer à l'aide du Pickit2

Le connecteur de programmation est compatible avec le Pickit2. Sans modifier le logiciel de base, le Pickit2 permet de changer les textes qui sont affichés sur les pistes.

Motoriser

Un capteur de Hall en parallèle avec l'inclinomètre (qu'il faudra enlever) est prévu si vous voulez motoriser l'oscillation. A vous de réfléchir et de voir comment réécrire ou modifier le logiciel.