

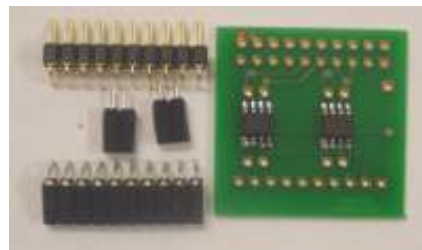
Pont moteur L9986 motor bridge

Les ponts Si9986 sont spécifiés 3.8 à 13V, avec une résistance interne de 0.2 Ohm environ. Ils ne conviennent donc que pour des moteurs de moins de 1A en court-circuit. On peut en superposer deux pour plus de courant.



Contenu du kit

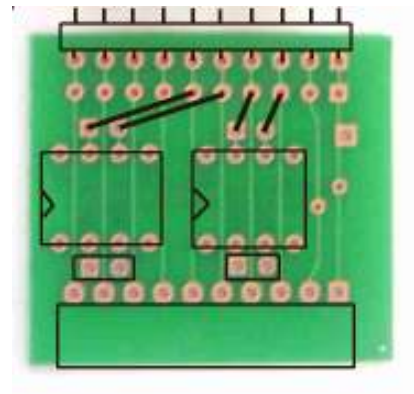
1 L9986 PCB
2 Si9986 So8 déjà soudés.



Les barrettes et connecteurs moteur ne sont pas fournis.

Le montage est trivial. Un soude le socle et les connecteurs de sortie femelle pour les sorties moteur.

Par défaut, les moteurs sont connectés sur les bits 0-1, 2-3. On peut facilement couper des ponts et mettre des fils vers d'autres entrées.



Spécifications du 9986 : www.vishay.com/docs/70007/si9986.pdf